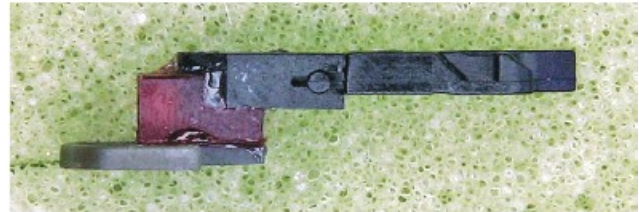
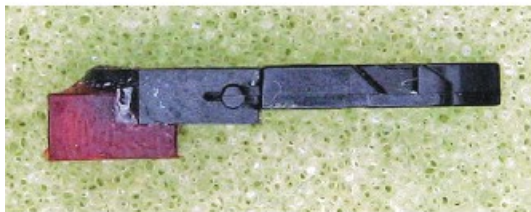
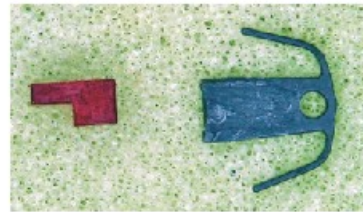


Normschacht am Taurus

die einfache Möglichkeit mit Artikel 134:

Schienenräumer und Normschacht ausbauen
den Normschacht wie im Bild abschneiden, in das Plastikteil den Normschacht einkleben
mit den Doppelseitigen Klebeband beides auf das Teil mit den Federn aufkleben,
montieren und mit einem Wagen mit KKK Probe fahren
Klebeband entfernen und mit Sekundenkleber wieder ankleben.



mit Kurzkupplungskulisse Artikel 100:

Schienenräumer und Normschacht ausbauen
die Kulisse mit dem Klebeband ankleben und anzeichnen wieder entfernen
die Unterseite der Lok sorgfältig abdecken damit keine Späne ins Innere fallen
den Bereich der Kulisse gut 1 mm tief ausfräsen
die Kulisse mit dem Klebeband einsetzen und mit einem Wagen mit KKK Probe fahren
Kulisse mit WENIG SEKUNDENKLEBERGEL einkleben
Schienenräumer anpassen und aufschrauben

